

Procédure d'installation d'un NAS avec TrueNAS

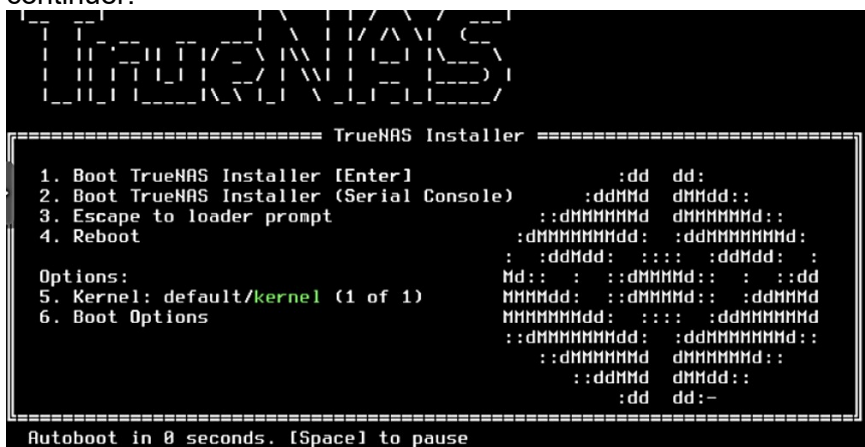
Prérequis

- **Matériel nécessaire :**
 - Au minimum deux disques : un pour le système d'exploitation, un pour le stockage des données.
 - Une clé USB bootable contenant l'ISO de l'OS (par exemple : TrueNAS).
 - Câbles d'alimentation et de réseau.
- **Configuration réseau :**
 - La machine doit être connectée à un réseau disposant d'un serveur DHCP actif.

Étapes d'installation

1. Démarrage sur la clé USB

- Insérez la clé USB contenant l'image ISO de TrueNAS.
- Démarrez la machine et accédez au BIOS/UEFI pour sélectionner la clé USB comme périphérique de démarrage, si ce n'est pas automatique.
- L'écran d'installation de TrueNAS s'affiche. Appuyez sur la touche **Entrée** pour continuer.



```

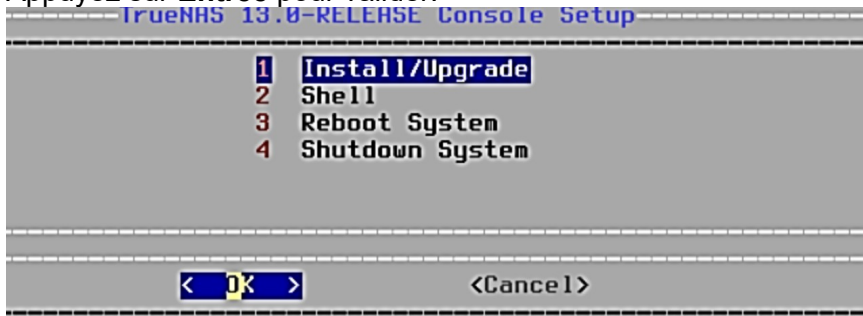
===== TrueNAS Installer =====
1. Boot TrueNAS Installer [Enter]
2. Boot TrueNAS Installer (Serial Console)
3. Escape to loader prompt
4. Reboot

Options:
5. Kernel: default/kernel (1 of 1)
6. Boot Options

Autoboot in 0 seconds. [Space] to pause
```

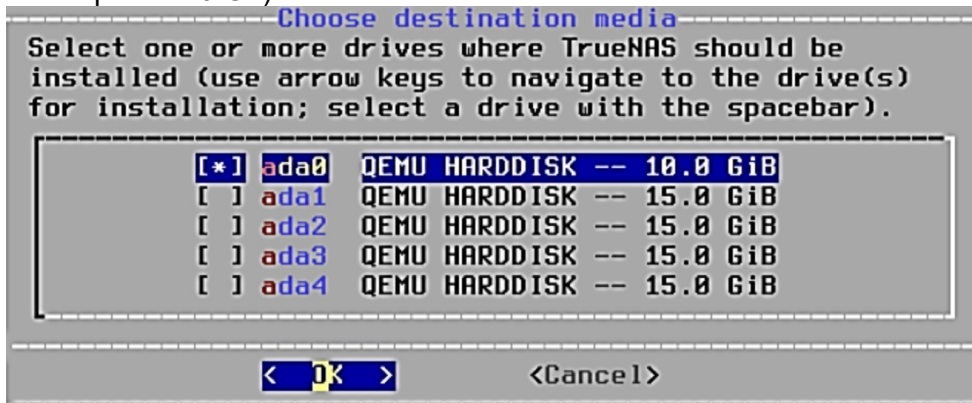
2. Lancer l'installation

- Assurez-vous que l'option **1 - Install/Upgrade** est sélectionnée.
- Appuyez sur **Entrée** pour valider.



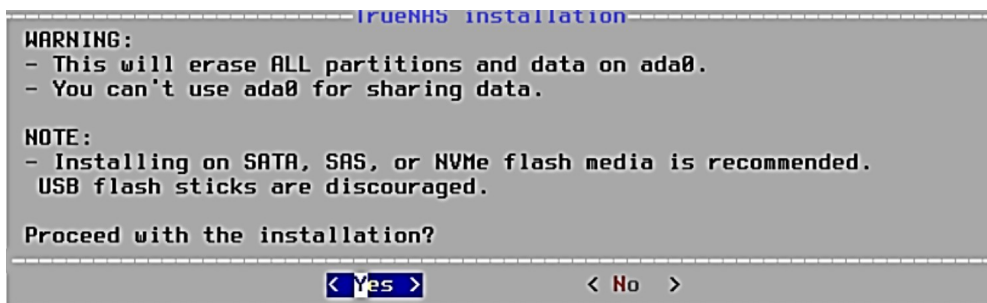
3. Choix du disque pour l'installation

- À l'aide de la **barre d'espace**, sélectionnez le disque dédié au système (par exemple un disque de 10 Go).



- Les autres disques (ex. : 4 disques de 15 Go chacun) seront utilisés pour le stockage des données.
- Appuyez sur **Entrée** pour valider votre sélection.

⚠ Un message vous avertit que toutes les données du disque sélectionné seront supprimées. Appuyez sur **Entrée** pour confirmer si l'option « Yes » est sélectionnée par défaut.



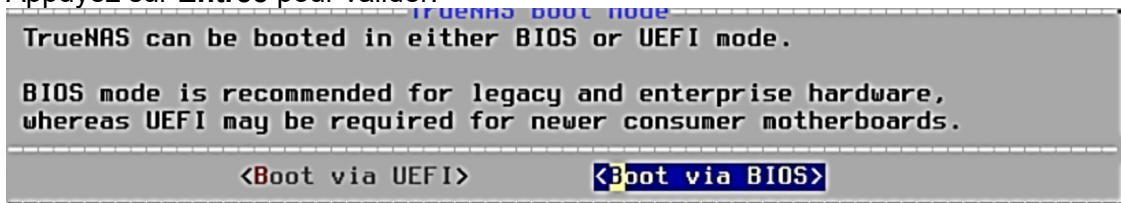
4. Mot de passe administrateur

- Lors de l'invite de saisie du mot de passe root, sélectionnez **Cancel** avec les flèches directionnelles si vous souhaitez définir le mot de passe plus tard via l'interface web.



5. Mode d'installation

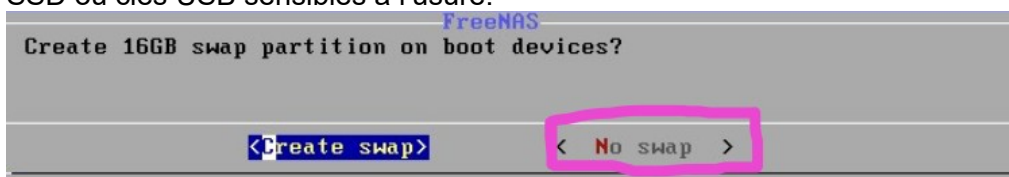
- Choisissez le type de démarrage :
 - UEFI
 - **BIOS (Boot via BIOS)** — recommandé si vous n'avez pas de préférence.
- Appuyez sur **Entrée** pour valider.



6. Partition de swap

Option : Swap partition on boot devices

- **Activée (enabled)** : crée une partition de swap sur le(s) disque(s) système — utile si la machine dispose de peu de RAM.
- **Désactivée (disabled)** : évite d'écrire du swap sur les disques système, souvent des SSD ou clés USB sensibles à l'usure.

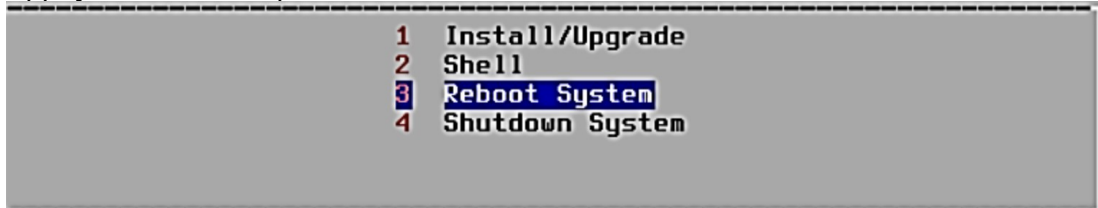


👉 Recommandé : **Disabled** si votre machine dispose de peu de RAM ou utilise un support de faible durabilité.

7. Finalisation de l'installation

- Sélectionnez l'option **Reboot System**.

- Appuyez sur **Entrée** pour redémarrer la machine.



Après le redémarrage

Accès à l'interface de gestion TrueNAS après redémarrage

Une fois le système redémarré et initialisé, l'écran affichera une adresse IP. Cette adresse permet d'accéder à l'interface web de gestion TrueNAS pour procéder à la configuration initiale.

Configuration réseau (via console)

1. Configurer les interfaces réseau :

- Accéder au menu de configuration des interfaces ([Configure Network Interfaces](#)).
- Sélectionner l'interface réseau souhaitée.
- **Ne pas configurer de DHCP.**
- Activer la configuration **IPv4**.
- Saisir une **adresse IP statique** pour accéder à l'interface web.
- Définir la **passerelle par défaut** ([Default Route](#)) sur : **0.0.0.0**.

2. Connexion au réseau :

- Connecter un poste client sur le **même réseau** que l'adresse IP définie.
- Depuis un navigateur web, saisir l'adresse IP configurée pour accéder à l'interface d'administration TrueNAS

```
FreeBSD/amd64 (truenas.local) (ttyv0)
```

```
Console setup  
-----
```

- 1) Configure Network Interfaces
- 2) Configure Link Aggregation
- ▶ 3) Configure VLAN Interface
- 4) Configure Default Route
- 5) Configure Static Routes
- 6) Configure DNS
- 7) Reset Root Password
- 8) Reset Configuration to Defaults
- 9) Shell
- 10) Reboot
- 11) Shut Down

```
The web user interface is at:
```

```
http://192.168.1.29  
https://192.168.1.29
```

```
Enter an option from 1-11: 
```

Configurations : <https://tutos-info.fr/wp-content/uploads/2022/06/TUTORIEL-TRUENAS-13-INSTALLER-ET-CONFIGURER-TRUENAS-13.pdf>